

Сводка

ПК HP ProDesk 400 G5 в корпусе Microtower



Надежный и масштабируемый.

ПК HP ProDesk 400 в корпусе Microtower — это стильный, надежный и безопасный компьютер для современного офиса, мощность которого можно масштабировать по мере развития вашего бизнеса.



HP рекомендует Windows 10 Pro.

- Windows 10 Pro¹
- Процессоры Intel® Core™²

Мощные решения

- Продуктивная работа в течение всего дня благодаря высокопроизводительному процессору Intel® Core™ 8-го поколения² и таким дополнительным компонентам, как память Intel® Optane™³, твердотельный накопитель⁴ и модуль памяти DDR4 объемом до 32 Гбайт⁴.

Расширение, которое обеспечивает долговременную защиту инвестиций

- Высокая окупаемость инвестиций возможна благодаря широким возможностям расширения, которые продлевают срок службы компьютера. ПК HP ProDesk 400 в корпусе Microtower имеет три отсека и три полноразмерных слота, а также опциональные стандартные порты⁴ для подключения к нескольким мониторам HP⁴.

Подключение концентратора

- Благодаря восьми портам USB, двум видеовыходам и модулю Bluetooth™⁴ (опция) компьютер HP ProDesk 400 в корпусе Microtower сможет объединить все устройства в вашем офисе.

Протестировано и готово к использованию

- ПК HP ProDesk 400 в корпусе Microtower проходят 120 000 часов испытаний по программе HP Total Test Process⁵ и оснащены опциональным фильтром для защиты от пыли⁴, который продлевает срок службы, сокращая попадание в компьютер взвешенных в воздухе частиц при работе в сложных условиях окружающей среды.

Особенности

- Любая задача вам по плечу благодаря Windows 10 Pro, а также встроенным функциям безопасности, совместной работы и возможностям подключения.¹
- Пакет HP Client Security Manager Gen4 включает в себя функции многофакторной аутентификации HP, HP Device Access Manager, HP SpareKey, а также менеджер паролей HP Password Manager. Эти средства обеспечивают защиту данных от кражи, атак и несанкционированного доступа.⁶
- Полностью интегрированные и автоматизированные функции микропрограммной экосистемы HP BIOSphere Gen4 позволяют повысить производительность и сократить время простоев. Благодаря автоматическим обновлениям и проверкам безопасности вы можете быть уверены в надежной защите вашего компьютера.⁷
- Решение Microsoft System Center Configuration Manager с набором инструментов HP Manageability Integration Kit позволяет ускорить создание образов ПО и обеспечивает управление аппаратными компонентами, BIOS и функциями безопасности.⁸
- Технология HP Sure Click помогает защитить компьютер от вредоносного ПО, программ-вымогателей и вирусов во время просмотра веб-сайтов, вложений Microsoft® Office и файлов PDF, доступных только для чтения.⁹
- Решение HP Velocity обеспечивает существенное повышение качества голосовой и видеосвязи, а также скорости передачи данных в нестабильных локальных и Wi-Fi-сетях.
- Постоянно доступные встроенные функции поддержки в течение всего срока службы компьютера.
- Решение HP Image Assistant Gen3 помогает ИТ-специалистам быстро создавать, улучшать и защищать пользовательские образы Windows.

ПК HP ProDesk 400 G5 в корпусе Microtower

Таблица спецификации

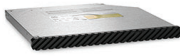


Форм-фактор	Microtower
Доступная операционная система	Windows 10 Pro (64-разрядная) — HP рекомендует Windows 10 Pro. ¹ Windows 10 Домашняя 64 ¹ Windows 10 Домашняя для одного языка 64 ¹ FreeDOS 2.0
Максимальный объем памяти	До 16 Гбайт DDR4-2666 SDRAM ^{6,7} Стандартная память: Скорость передачи данных до 2666 МТ/с.
Слоты для памяти	2 слота DIMM
Внутренняя память	500 Гб До 2 Тб Жесткий диск SATA 7200 об/мин ³ 128 Гб До 512 Гб Твердотельный накопитель PCIe® NVMe™ M.2 ³
Оптическая система хранения	Тонкий привод HP, DVD-ROM (9,5 мм); Тонкий пишущий привод HP, DVD (9,5 мм) ⁸
Доступная видеокарта	Встроенный: Intel® UHD Graphics 630; Intel® UHD Graphics 610 Дискретный
Аудио	Кодек Conexant CX20632, внутренний динамик мощностью 2 Вт, универсальный аудиоразъем, разъемы для гарнитуры и наушников на передней панели (3,5 мм), возможность многопоточного вывода
Средства связи	Локальная сеть: Сетевой адаптер Intel® I210-T1 PCIe® GbE; сетевой адаптер Realtek RTL8111HSH-CG GbE Беспроводная ЛС: Двухдиапазонный модуль беспроводной связи Intel® Dual Band Wireless-AC 9560 802.11ac (2x2) и Bluetooth® 5 M.2, без поддержки vPro™ ^{8,12}
Слоты расширения	1 слот M.2 2230; 1 слот M.2 2230/2280; 1 слот PCIe 3 x16; 2 слота PCIe 3 x1 (1 слот M.2 для модуля беспроводной локальной сети и 1 слот M.2 2230/2280 для накопителя.)
Порты и разъемы	Передняя панель: 1 разъем для гарнитуры; 2 разъема USB 3.1 Gen 1; 1 устройство чтения карт памяти SD ^{10,16} Сзади: 1 аудиовход; 1 аудиовыход; 1 порт DisplayPort™ 1.2; 1 разъем питания; 1 разъем RJ-45; 1 разъем VGA; 2 разъема USB 3.1 Gen 1; 4 разъема USB 2.0; 1 настраиваемый видеоразъем ¹⁸ Дополнительно: 1 последовательный порт и 1 комбинированный порт: последовательный и PS/2
Внутренние дисковые отсеки	Один для жесткого диска (3,5") ¹⁷
Устройство ввода	Проводная USB-клавиатура HP; тонкая автономная проводная USB-клавиатура Business; проводная USB-клавиатура HP Collaboration; тонкая USB-клавиатура HP Business с устройством чтения смарт-карт CCID ⁹ Оптическая USB-мышь HP ⁹
Доступное ПО	HP Device Access Manager; драйвер HP ePrint и ПО HP JetAdvantage; HP Hotkey Support; HP JumpStart; ПО для шумоподавления HP Noise Cancellation; HP PhoneWise; HP Recovery Manager; HP Secure Erase; HP Support Assistant; HP Sure Click; HP Velocity; Microsoft Defender; встроенная поддержка Miracast; HP Wireless Wakeup; приобретение Office (продается отдельно); HP WorkWise ^{14,23,24,25,26,27,28,29,30}
Средства обеспечения безопасности	DriveLock; HP BIOSphere; HP Credential Manager; HP Password Manager; HP Power On Authentication; HP Security Manager; HP Spare Key; гнездо для замка; запрос пароля при включении (в BIOS); поддержка конфигураций RAID; контроль записи на съемные носители и загрузки с них; отключение разъема SATA (в BIOS); запрос пароля для изменения настроек (в BIOS); поддержка замка корпуса и замка с тросиком; включение/выключение портов USB (в BIOS); защита главной загрузочной записи; пакет HP Client Security Gen 4; аутентификация перед загрузкой; включение/отключение последовательного интерфейса (в BIOS); Модели с Windows 10 поставляются со встроенным чипом безопасности Trusted Platform Module (TPM) 2.0 (сертификат Common Criteria EAL4+) (сертификат FIPS 140-2, уровень 2) ^{13,19,20,21,22}
Функции управления	HP BIOS Config Utility (загрузка); HP Client Catalog (загрузка); пакеты драйверов HP (загрузка); HP System Software Manager (загрузка); обновление BIOS через облако или по сети (функция BIOS); Ivanti Management Suite; ПО HP Management Integration Kit для Microsoft System Center Configuration Management Gen 2 ^{15,31,32}
Электропитание	Внутренний блок питания 180 Вт, КПД до 90 %, активная коррекция фактора мощности; Внутренний блок питания 310 Вт, КПД до 90 %, активная коррекция фактора мощности
Размеры	17 x 27,4 x 33,8 см
Плотность	5,47 кг (Конфигурация с 1 жестким диском и 1 оптическим дисководом Вес зависит от конфигурации.)
Соответствие требованиям к КПД по энергии	Сертификат ENERGY STAR®; EPEAT® Gold ⁵
Гарантия	Ограниченная гарантия сроком на 1 год (1-1-1) на запчасти, работу и ремонт с выездом к заказчику. Условия предоставления зависят от страны. Действуют определенные ограничения и исключения.

ПК HP ProDesk 400 G5 в корпусе Microtower

Аксессуары и услуги (не входят в комплект поставки)

Пишущий привод HP G3 8/6/4, 9,5 мм, G4 400 в корпусе малого форм-фактора или Microtower



С помощью разъема SATA к ПК HP Desktop¹ можно подключить недорогой пишущий привод HP Desktop G3 (9,5 мм), который поддерживает запись до 8,5 Гбайт данных или до четырех часов видео в DVD-качестве на любые DVD-диски.

Код продукта: 1CA53AA

Тонкая USB-клавиатура HP Business



Оцените удобный ввод данных и поддержку подключения по USB с помощью тонкой USB-клавиатуры HP Business, специально разработанной для ПК HP для бизнеса 2015 года.

Код продукта: N3R87AA

Твердотельный накопитель HP SATA TLC, 256 Гбайт



Расширьте возможности хранения на своем ПК. Твердотельный накопитель HP TLC SATA емкостью 256 Гбайт¹ с технологией флеш-памяти TLC обеспечивает надежность и производительность на уровне аналогичных современных моделей.

Код продукта: P1N68AA

Оптическая мышь HP USB с колёсиком прокрутки



В оптической USB-мышь HP с колесиком используются новейшие технологии оптического сканирования, что позволяет ей точно фиксировать движение на различных поверхностях без коврика.

Код продукта: QY777AA

Обслуживание HP настольных ПК с выездом к заказчику на следующий рабочий день, 3 года

Если проблему нельзя решить удаленно, сертифицированный специалист отдела поддержки HP поможет решить ее на месте на следующий рабочий день после обращения (гарантия действует в течение 3 лет).

Код продукта: U6578E



ПК HP ProDesk 400 G5 в корпусе Microtower

Примечания к рассылке

- ¹ Не все функции доступны во всех выпусках и версиях Windows. Для использования некоторых возможностей Windows требуется усовершенствованное и (или) дополнительное оборудование, драйверы, программное обеспечение или обновление BIOS. В ОС Windows 10 всегда включено автоматическое обновление. При обновлении может потребоваться оплата услуг интернет-провайдера и выполнение дополнительных требований. Дополнительные сведения см. на веб-сайте <http://www.windows.com>.
- ² Технология Multi-Core разработана для повышения производительности определенных программных продуктов. Не все пользователи и программы могут воспользоваться преимуществами этой технологии. Производительность и тактовая частота зависят от используемых приложений, а также конфигурации оборудования и программного обеспечения. Нумерация, обозначение и (или) наименование продуктов Intel не являются характеристиками уровня их производительности.
- ³ Установка памяти Intel® Optane™ для ускорения системы не заменяет память DRAM и не увеличивает ее объем. Для ее использования требуется конфигурация с опциональным процессором Intel® Core™ i (5 или 7) или более новыми.
- ⁴ Продается отдельно или в качестве дополнительной функции.
- ⁵ Результаты тестов по программе HP Total Test Process не гарантируют безотказной работы устройства в указанных условиях. Для гарантийного покрытия случайных повреждений необходимо приобрести опциональный пакет HP Accidental Damage Protection Care Pack.
- ⁶ Для работы HP Client Security Manager Gen4 требуется ОС Windows и процессоры Intel® или AMD 8-го поколения.
- ⁷ Доступно на платформах HP Elite и Pro, оснащенных процессорами Intel® или AMD 8-го поколения. Доступные функции зависят от платформы и конфигурации.
- ⁸ ПО HP Manageability Integration Kit можно загрузить по адресу <http://www.hp.com/go/clientmanagement>.
- ⁹ Технология HP Sure Click доступна на определенных платформах HP и поддерживается браузерами Microsoft® Internet Explorer, Google Chrome и Chromium™. Поддерживаемые вложения включают в себя файлы Microsoft Office (Word, Excel, PowerPoint) и файлы PDF в режиме только для чтения. Совместимые платформы указываются в документе <http://h20195.www2.hp.com/v2/GetDocument.aspx?docname=4AA7-0922ENW> по мере их доступности.
- ¹⁰ Требуется ОС Windows и доступ к Интернету.

Технические спецификации Отказ от ответственности

- ¹ Не все функции доступны во всех выпусках и версиях Windows. Для использования некоторых возможностей Windows требуется усовершенствованное и (или) дополнительное оборудование, драйверы, программное обеспечение или обновление BIOS. В ОС Windows 10 всегда включено автоматическое обновление. При обновлении может потребоваться оплата услуг интернет-провайдера и выполнение дополнительных требований. См. веб-сайт <http://www.windows.com>.
- ² Для жестких дисков и твердотельных накопителей 1 Гбайт считается равным 1 миллиарду байт. 1 Тбайт считается равным 1 триллиону байт. Фактическая форматированная емкость меньше заявленной. До 16 Гбайт (Windows 7) и 36 Гбайт (Windows 8.1/10) зарезервировано на системном диске для ПО восстановления системы.
- ³ Этот компьютер не поддерживает ОС Windows 8 и Windows 7. В соответствии с политикой компании Microsoft компьютеры HP с процессорами Intel® и AMD 7-го поколения и более поздними не поддерживают операционные системы Windows 8 и Windows 7, а соответствующие драйверы на веб-сайте <http://www.support.hp.com> для них не предоставляются.
- ⁴ Регистрация EPEAT® (если применимо). Статус регистрации EPEAT зависит от страны. Статус регистрации в конкретной стране см. на веб-сайте www.epeat.net. Дополнительные устройства, работающие от солнечной энергии, см. в магазине HP с аксессуарами сторонних поставщиков по адресу www.hp.com/go/options.
- ⁵ На компьютерах с 32-разрядной операционной системой и объемом памяти более 3 Гбайт вся память может быть недоступна из-за требований к системным ресурсам. Для использования памяти объемом более 4 Гбайт требуется 64-разрядная операционная система. Модули памяти поддерживают скорость передачи данных до 2133 Мб/с; фактическая скорость передачи данных зависит от используемого процессора. Сведения о поддерживаемой скорости передачи данных операционной системы см. в технических характеристиках процессора.
- ⁶ Пользователи могут самостоятельно заменять модули памяти во всех слотах.
- ⁷ Продается отдельно или в качестве дополнительной функции.
- ⁸ Доступность зависит от страны.
- ⁹ Устройство чтения карт памяти SD 3 с интерфейсом "4 в 1" (поддержка карт SD, SDXC, SDHC, UHS-I) приобретается отдельно или в виде опции.
- ¹⁰ Сетевой адаптер Intel® I210-T1 PCIe® GbE: приобретается отдельно или в виде опции.
- ¹¹ Требуется беспроводная точка доступа и подключение к сети Интернет.
- ¹² Встроенная поддержка HP Miracast. Miracast — это беспроводная технология, позволяющая проецировать изображение с экрана компьютера на телевизоры и проекторы, а также вести потоковую передачу; HP Secure Erase: функция Secure Erase используется для методов, указанных в специальном издании 800-88 Национального института стандартов и технологий США. Поддерживается на устройствах Elite с BIOS версии F.03 или новее; драйвер HP ePrint и ПО HP JetAdvantage: для драйвера HP ePrint требуется подключение принтера HP к Интернету и зарегистрированная учетная запись HP ePrint (список моделей принтеров, сведения о поддерживаемых типах изображений и документов, а также другую информацию о функции HP ePrint см. по адресу www.hp.com/go/eprintcenter). Время печати и скорость подключения могут отличаться; HP Support Assistant: для работы программы HP Support Assistant требуется ОС Windows и доступ к Интернету; Microsoft Defender: для получения обновлений требуется регистрация Microsoft Defender и подключение к Интернету; HP PhoneWise: приложение HP PhoneWise Client может быть недоступно с HP WorkWise. Список поддерживаемых платформ и системные требования HP PhoneWise см. по адресу www.hp.com/go/HPPhoneWise; HP WorkWise: приложение HP WorkWise для смартфона доступно для бесплатной загрузки в Google Play. С сентября 2017 г. приложение HP WorkWise больше не поддерживает устройства iOS и iPhone®; HP Sure Click: технология HP Sure Click доступна на определенных платформах HP и поддерживается браузерами Microsoft® Internet Explorer и Chromium™. Совместимые платформы указываются в документе <http://h20195.www2.hp.com/v2/GetDocument.aspx?docname=4AA7-0922ENW> по мере их доступности; HP Velocity: доступность зависит от страны.
- ¹³ Пакеты драйверов HP: пакеты драйверов HP предварительно не установлены. Они доступны для загрузки по адресу <http://www.hp.com/go/clientmanagement>; ПО HP Management Integration Kit для Microsoft System Center Configuration Management Gen 2: можно загрузить по адресу <http://www8.hp.com/us/en/ads/clientmanagement/overview.html>; Ivanti Management Suite: требуется подписка.
- ¹⁴ Порт USB 3.1 Gen 1: скорость передачи данных 5 Гбит/с.
- ¹⁵ Доступны конфигурации с одним отсеком для внутреннего накопителя 3,5" или с одним отсеком для внутреннего накопителя 2,5" и одним отсеком для внутреннего накопителя 3,5".
- ¹⁶ (1) настраиваемый видеоразъем: DisplayPort™ 1.2, HDMI™ 2.0, VGA, 1 последовательный порт или USB Type-C™ для подключения монитора; (2) разъем USB 2.0. Опциональные устройства, работающие от солнечной энергии, см. в магазине HP с аксессуарами сторонних поставщиков по адресу www.hp.com/go/options. ; (2) разъем USB 3.1 Gen 1: скорость передачи данных 5 Гбит/с.
- ¹⁷ Для работы HP Client Security Gen 4 требуется ОС Windows и процессоры Intel® или AMD 8-го поколения.
- ¹⁸ RAID-массив настраивается отдельно и требует наличия второго жесткого диска.
- ¹⁹ Функция Secure Erase используется для методов, указанных в специальном издании 800-88 Национального института стандартов и технологий США. Поддерживается на устройствах Elite с BIOS версии F.03 или новее.
- ²⁰ Для работы программы HP Support Assistant требуется ОС Windows и доступ к Интернету.
- ²¹ Для обновления необходима регистрация Microsoft Defender и подключение к Интернету.
- ²² Приложение HP PhoneWise Client может быть недоступно с HP WorkWise. Список поддерживаемых платформ и системные требования HP PhoneWise см. по адресу www.hp.com/go/HPPhoneWise.
- ²³ Приложение HP WorkWise для смартфона доступно для бесплатной загрузки в Google Play. С сентября 2017 г. приложение HP WorkWise больше не поддерживает устройства iOS и iPhone®.
- ²⁴ Технология Multi-Core разработана для повышения производительности определенных программных продуктов. Не все пользователи и программы могут воспользоваться преимуществами этой технологии. Производительность и тактовая частота зависят от используемых приложений, а также конфигурации оборудования и программного обеспечения. Нумерация, обозначение и (или) наименование продуктов Intel не являются характеристиками уровня их производительности.

Подписаться на обновления
www.hp.com/go/getupdated

© HP Development Company, L.P., 2018. Информация, содержащаяся в этом документе, может быть изменена без предварительного уведомления. Гарантийные обязательства для продуктов и услуг HP приведены только в условиях гарантии, прилагаемых к каждому продукту и услуге. Никакие содержащиеся здесь сведения не могут рассматриваться как дополнение к этим условиям гарантии. Компания HP не несет ответственности за технические, редакторские и иные ошибки в данном документе. Intel, Core и Intel vPro™ являются товарными знаками Intel Corporation в США и других странах. ENERGY STAR и логотип ENERGY STAR являются зарегистрированными товарными знаками, принадлежащими Агентству по охране окружающей среды (США). Bluetooth является товарным знаком соответствующего владельца и используется компанией HP Inc. по лицензии. Linux® является зарегистрированным товарным знаком Линуса Торвальдса (Linus Torvalds) в США и других странах. DisplayPort™ и логотип DisplayPort™ являются товарными знаками, принадлежащими Video Electronics Standards Association (VESA®) в США и других странах. Все права защищены. Adobe PDF является товарным знаком Adobe Systems Incorporated. Все остальные товарные знаки являются собственностью соответствующих владельцев.

