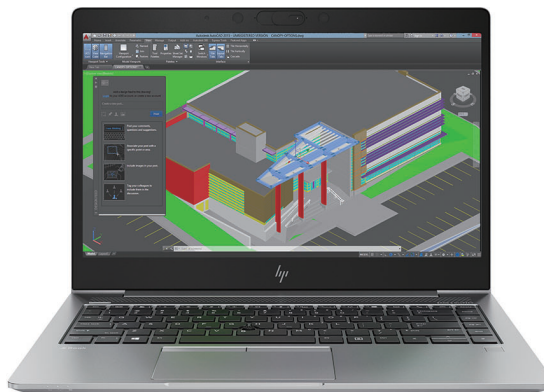


# Мобильная рабочая станция HP ZBook 14u G5



## Выдающаяся производительность в тонком и легком корпусе

Мощность рабочей станции теперь доступна в тонком и легком корпусе, который идеально подходит для руководителей, которые много времени проводят в пути. Расширенные возможности, такие как четырехъядерные процессоры Intel® Core™ и профессиональная трехмерная графика, позволяют просматривать и редактировать файлы с высоким разрешением в любом месте.



## HP рекомендует Windows 10 Pro.

### Наша самая тонкая и легкая мобильная рабочая станция

- Наша усовершенствованная мобильная рабочая станция ZBook массой всего 1,48 кг<sup>1</sup> и толщиной 17,9 мм создана для профессионалов, которые много работают в пути и ценят изысканный дизайн. Благодаря металлической отделке и дополнительному сенсорному экрану<sup>2</sup> с разрешением 4K вы получаете устройство премиум-класса для путешествий налегке.

### Мощность премиум-класса. Высочайшая производительность.

- Достаточная мощность в течение всего дня для решения любых задач — от электронных таблиц до приложений САПР — благодаря невероятно быстрому накопителю HP Z Turbo Drive и сертифицированному графическому адаптеру AMD Radeon™ Pro<sup>3</sup>.

### Встроенные усовершенствованные средства защиты.

- Лучшие в отрасли функции безопасности помогут защитить ваши файлы и сохранить конфиденциальность во время путешествий. Дополнительный экран HP Sure View<sup>4</sup> не позволит посторонним просматривать вашу информацию, а технология HP Sure Click<sup>5</sup> с помощью аппаратных функций безопасности надежно защитит при просмотре веб-страниц.

### Особенности

- Работайте эффективно в любой ситуации благодаря мощности и безопасности Windows 10 Pro, дополненным лучшими в своем классе функциями совместной работы и возможностями подключения от компании HP.<sup>6</sup>
- Используйте профессиональный сертифицированный дискретный графический адаптер для глубокого визуального погружения, а также для отображения сложных многослойных файлов и проектов в режиме реального времени.<sup>7</sup>
- Работайте со скоростью мысли благодаря высочайшей производительности новейших четырехъядерных процессоров Intel® Core™ и возможности повышения тактовой частоты до 4,2 ГГц.<sup>8</sup>
- Мобильные рабочие станции HP проходят десятки тестов для оптимизации производительности и получения сертификации от ведущих в отрасли поставщиков программного обеспечения, таких как Autodesk, Adobe и многие другие.
- Работайте эффективно в самолетах, поездах и кафе благодаря потрясающему дополнительному экрану с разрешением 4K и антибликовой технологией, которая улучшает изображение вне помещений и в условиях с направленными источниками света.<sup>9</sup>
- Удобство подключения и совместной работы с помощью Skype® и других средств телеконференций. Сочетания клавиш для телеконференций позволяют начать/завершить вызов, просмотреть календарь, отключить звук и предоставить общий доступ к экрану.<sup>10</sup>
- Позволяет решать самые сложные задачи, где бы вы ни находились. По результатам тестирования выдерживает удары, падения, высоту, взрывоопасные среды, экстремальные температуры, песок, влажность и другие неблагоприятные условия.
- Уверенно работайте в любом месте благодаря встроенному накопителю PCIe емкостью до 2 Тбайт, который до 6 раз быстрее твердотельного накопителя SATA и до 21 раза быстрее по сравнению с традиционным жестким диском.
- Лучшая в отрасли аудиосистема Bang & Olufsen и дискретный усилитель обеспечивают звучание премиум-класса. Плюс внешний микрофон с функцией подавления фонового шума для участия в телеконференциях.
- Больше не нужно заклеивать веб-камеру изолентой. Сдвижная шторка позволяет контролировать, что и когда снимает камера.
- Док-станция HP ZBook Dock оснащена портом Thunderbolt™ 3 для передачи данных с молниеносной скоростью и подключения до двух мониторов с разрешением 4K для максимального визуального погружения.
- До 10 часов автономной работы и сверхбыстрая зарядка позволяют не беспокоиться и работать с максимальной производительностью. Вы сможете зарядить до 50 % емкости всего за 30 минут.

## Мобильная рабочая станция HP ZBook 14u G5

### Таблица спецификации



Операционная система	Windows 10 Pro (64-разрядная) — HP рекомендует Windows 10 Pro. <sup>1</sup> Windows 10 Домашняя для одного языка 64 <sup>1</sup> FreeDOS 2.0
Семейство процессоров	Процессор Intel® Core™ i7 8-го поколения (i7-8650U, i7-8550U); Процессор Intel® Core™ i5 8-го поколения (i5-8350U, i5-8250U); Процессор Intel® Core™ i5 7-го поколения (i5-7200U, i5-7300U). <sup>2,3</sup>
Процессоры <sup>2,3</sup>	Процессор Intel® Core™ i7-8650U с графическим ядром Intel® HD Graphics 630 (базовая частота 1,9 ГГц с возможностью повышения до 4,2 ГГц с помощью технологии Intel® Turbo Boost, 8 Мбайт кэш-памяти, 4 ядра); Процессор Intel® Core™ i7-8550U с графическим ядром Intel® HD Graphics 630 (базовая частота 1,8 ГГц с возможностью повышения до 4 ГГц с помощью технологии Intel® Turbo Boost, 8 Мбайт кэш-памяти, 4 ядра); Процессор Intel® Core™ i5-8350U с графическим ядром Intel® UHD Graphics 630 (базовая частота 1,7 ГГц с возможностью повышения до 3,6 ГГц с помощью технологии Intel® Turbo Boost, 6 Мбайт кэш-памяти, 4 ядра); Процессор Intel® Core™ i5-8250U с графическим ядром Intel® HD Graphics 630 (базовая частота 1,6 ГГц с возможностью повышения до 3,4 ГГц с помощью технологии Intel® Turbo Boost, 6 Мбайт кэш-памяти, 4 ядра); Процессор Intel® Core™ i5-7300U с графическим ядром Intel® HD Graphics 620 (базовая частота 2,6 ГГц с возможностью повышения до 3,5 ГГц с помощью технологии Intel® Turbo Boost, 3 Мбайт кэш-памяти, 2 ядра); Процессор Intel® Core™ i5-7200U с графическим ядром Intel® HD Graphics 620 (базовая частота 2,5 ГГц с возможностью повышения до 3,1 ГГц с помощью технологии Intel® Turbo Boost, 3 Мбайт кэш-памяти, 2 ядра)
Максимальный объем памяти	До Память DDR4-2400 SDRAM, 32 Г байт, без поддержки ECC Стандартная память: Скорость передачи данных до 2400 MT/c.
Слоты для памяти	2 слота SODIMM
Внутренняя память	До 512 Гб Твердотельный накопитель M.2 SATA SED со стандартом шифрования FIPS 140-2 <sup>4</sup> 256 Гб До 512 Гб Твердотельный накопитель PCIe® NVMe™ M.2 SED <sup>4</sup> 256 Гб До 1 Тб Твердотельный накопитель PCIe® NVMe™ M.2 <sup>4</sup> 256 Гб До 1 Тб Твердотельный накопитель HP Z Turbo Drive G2 PCIe® NVMe™ <sup>4</sup>
Дисплей	Экран 4K IPS (3840 × 2160) с диагональю 35,56 см (14") с антибликовым покрытием и светодиодной подсветкой; Экран Full HD IPS eDP (1920 × 1080) с диагональю 35,56 см (14") с антибликовым покрытием и светодиодной подсветкой; Сенсорный экран Full HD IPS (1920 × 1080) с диагональю 35,56 см (14") со светодиодной подсветкой; Сенсорный экран Full HD IPS eDP (1920 × 1080) с диагональю 35,56 см (14") с технологией HP Sure View для защиты от просмотра информации посторонними, антибликовым покрытием и светодиодной подсветкой
Доступная видеокарта	Встроенный: Графический адаптер Intel® UHD Graphics 630 <sup>8</sup> Дискретный: Графический адаптер AMD Radeon™ Pro WX 3100 (2 Гбайт выделенной памяти GDDR5) <sup>9</sup>
Слоты расширения	1 устройство чтения карт SD UHS-II; 1 устройство чтения смарт-карт Устройство считывания карт памяти SD поддерживает новую технологию цифровой безопасности и совместимо со стандартами предыдущего поколения SDHC и SDXC
Порты и разъемы	Левая сторона: 1 порт USB 3.0 (для зарядки) Правая сторона: 1 комбинированный разъем для наушников и микрофона; 1 разъем питания; 1 порт RJ-45; 1 порт USB 3.0; 1 порт USB Type-C™ (Thunderbolt™ 3, DisplayPort™ 1.2, USB 3.1)
Средства связи	Локальная сеть: Встроенный сетевой адаптер Intel® I219-LM GbE, vPro™; Встроенный сетевой адаптер Intel® I219-V GbE (без поддержки vPro™) <sup>5</sup> Беспроводная ЛС: Комбинированный двухдиапазонный модуль беспроводной связи Intel® Dual Band Wireless-AC 8265 802.11 a/b/g/n/ac (2x2) с поддержкой Wi-Fi® и Bluetooth® 4.2 (с поддержкой vPro™); Комбинированный двухдиапазонный модуль беспроводной связи Intel® Dual Band Wireless-AC 8265 802.11 a/b/g/n/ac (2x2) с поддержкой Wi-Fi® и Bluetooth® 4.2 (без поддержки vPro™) <sup>6</sup> WWAN: Модуль мобильной широкополосной связи HP hs3110 HSPA+ Intel®; Модуль мобильной широкополосной связи HP hs3210 HSPA+; Модуль мобильной широкополосной связи LTE HP lt4120 Qualcomm® Snapdragon™ X5; Модуль мобильной широкополосной связи HP lt4132 LTE/HSPA+ 4G <sup>7</sup>
Камера	Веб-камера HD 720p с ИК-датчиком; Веб-камера HD 720p <sup>10,11</sup>
Электропитание	Внешний адаптер питания переменного тока HP Smart 65 Вт
Устройство ввода	Влагозащищенная клавиатура HP с подсветкой и набором функциональных клавиш Сенсорная панель с датчиком изображения; Манулятор Pointstick с двумя дополнительными кнопками
Безопасность	Модуль Absolute Persistence; HP DriveLock и Automatic DriveLock; HP BIOSphere с технологией Sure Start Gen3; HP Client Security Gen 3; HP Device Access Manager; Устройство считывания отпечатков пальцев HP; Проверка подлинности при включении HP; HP Security Manager; Слот для замка безопасности; Защита главной загрузочной записи; Проверка подлинности перед загрузкой <sup>22,23,24</sup>
Программное обеспечение	Поисковая система Bing в IE 11; Приобретение Office; CyberLink Power Media Player; Драйвер HP ePrint и ПО HP JetAdvantage; HP Hotkey Support; ПО для шумоподавления HP Noise Cancellation; HP Performance Advisor; HP Recovery Manager; HP Remote Graphics Software; HP Secure Erase; HP Support Assistant; HP Velocity; HP WorkWise (требуется Bluetooth); Microsoft Defender; Сертификация для работы с приложением Skype для бизнеса; HP LAN-WLAN Protection; HP JumpStart; HP Mobile Connect Pro; Встроенная поддержка Miracast; HP SureConnect <sup>15,16,17,18,19,20,21,25,26</sup>
Размеры	32,6 × 23,43 × 1,79 см
Плотность	Начальный вес — 1,48 кг Вес зависит от конфигурации и компонентов.
Соответствие требованиям к КПД по энергии	Доступны конфигурации, соответствующие стандартам ENERGY STAR® и EPEAT®. <sup>13</sup>
Сертификация окружающей среды	Низкое содержание галогена <sup>14</sup>
Гарантия	Трехлетняя ограниченная гарантия (3-3-0) на замену комплектующих и ремонтные работы. Условия предоставления зависят от страны.

## Мобильная рабочая станция HP ZBook 14u G5

### Аксессуары и услуги (не входят в комплект поставки)

---

Мониторы HP Z32 4K UHD  
диагональю 31,5 дюйма



Оцените превосходное качество и точную цветопередачу и просматривайте еще больше данных одновременно на мониторе потрясающего разрешения 4K¹.

**Код продукта: 1AAB1A4**

Мышь 3Dconnexion  
CadMouse



Упростите работу над проектами САПР благодаря мыши 3Dconnexion CADMouse с функциями прокрутки, выбора и масштабирования.

**Код продукта: M5C35AA**

Обслуживание HP  
ноутбуков в течение 3 лет с  
выездом к заказчику на  
следующий рабочий день

Если проблему нельзя решить удаленно, сертифицированный специалист отдела поддержки HP поможет решить ее на месте на следующий рабочий день после обращения (гарантия действует в течение 3 лет).

**Код продукта: U4414E**



## Мобильная рабочая станция HP ZBook 14u G5

### Примечания к рассылке:

- <sup>1</sup> Масса зависит от конфигурации.
- <sup>2</sup> Разрешение 4K и сенсорный экран доступны в дополнительных конфигурациях.
- <sup>3</sup> Высокоскоростной накопитель HP Z Turbo Drive и графический адаптер AMD Radeon™ Pro приобретаются дополнительно для настраиваемых конфигураций.
- <sup>4</sup> Встроенный экран HP Sure View с защитой от просмотра информации посторонними является дополнительным и устанавливается под заказ.
- <sup>5</sup> Технология HP Sure Click доступна на определенных платформах HP и поддерживается браузерами Microsoft® Internet Explorer и Chromium™. Совместимые платформы указываются в документе <http://h20195.www2.hp.com/v2/GetDocument.aspx?docname=4AA7-0922ENW> по мере их доступности.
- <sup>6</sup> Не все функции доступны во всех выпусках и версиях Windows. Для использования некоторых возможностей Windows может потребоваться модернизация и (или) приобретение дополнительного оборудования, а также установка драйверов и (или) программного обеспечения. В Windows 10 всегда включено автоматическое обновление. При обновлении может потребоваться оплата услуг интернет-провайдера и выполнение дополнительных требований. Подробнее см. на веб-сайте <http://www.windows.com>.
- <sup>7</sup> Графический адаптер AMD Radeon™ Pro приобретается дополнительно для настраиваемых конфигураций.
- <sup>8</sup> Технология Multi-Core разработана для повышения производительности определенных программных продуктов. Не все пользователи и программы могут воспользоваться преимуществами этой технологии. Производительность и тактовая частота зависят от используемых приложений, а также конфигурации оборудования и программного обеспечения. Нумерация, обозначение и (или) наименование продуктов Intel не являются характеристиками уровня их производительности.
- <sup>9</sup> Экран с разрешением 4K и антибликовым покрытием является дополнительным или приобретается отдельно.
- <sup>10</sup> Для использования Skype (недоступно в Китае) требуется подключение к Интернету.
- <sup>11</sup> Тестирование на соответствие стандарту MIL-STD-810G только ожидается. Целью тестирования не является демонстрация соответствия требованиям Министерства обороны США к контрактам или пригодности для использования в военных целях. Результаты тестов не гарантируют безотказной работы устройств в указанных условиях. Для гарантийного покрытия случайных повреждений необходимо приобрести дополнительный пакет HP Accidental Damage Protection Care Pack.
- <sup>12</sup> В отношении жестких дисков 1 Гбайт считается равным 1 миллиарду байт. 1 Тбайт считается равным 1 триллиону байт. Фактическая форматированная емкость меньше заявленной. До 30 Гбайт резервировано на системном диске для ПО восстановления системы (Windows 10).
- <sup>13</sup> Дополнительно, приобретается отдельно для моделей без сенсорного экрана.
- <sup>14</sup> Док-станция HP ZBook Dock с портом Thunderbolt™ приобретается отдельно.
- <sup>15</sup> Ресурс аккумуляторной батареи MM14 при работе в Windows 10 зависит от модели продукта, конфигурации, загруженных приложений, функциональных возможностей, режима использования, беспроводного подключения, настроек управления питанием и других факторов. Максимальный ресурс аккумулятора сокращается по мере его использования. Дополнительную информацию см. на веб-сайте [www.bapco.com](http://www.bapco.com).

### Примечания к техническим характеристикам:

- <sup>1</sup> Не все функции доступны во всех выпусках и версиях Windows. Для использования некоторых возможностей Windows требуется усовершенствованное и (или) дополнительное оборудование, драйверы, программное обеспечение или обновление BIOS. В ОС Windows 10 всегда включено автоматическое обновление. При обновлении может потребоваться оплата услуг интернет-провайдера и выполнение дополнительных требований. Дополнительные сведения см. на веб-сайте <http://www.windows.com>.
- <sup>2</sup> Технология Multi-Core разработана для повышения производительности определенных программных продуктов. Не все пользователи и программы могут воспользоваться преимуществами этой технологии. Производительность и тактовая частота зависят от используемых приложений, а также конфигурации оборудования и программного обеспечения. Нумерация, обозначение и (или) наименование продуктов Intel не являются характеристиками уровня их производительности.
- <sup>3</sup> В соответствии с политикой компании Microsoft продукты HP с процессорами Intel и AMD 7-го поколения и более поздними не поддерживают операционные системы Windows 8 и Windows 7, а соответствующие драйверы на веб-сайте <http://www.support.hp.com> для них не предоставляются.
- <sup>4</sup> Для накопителей 1 Гбайт считается равным 1 миллиарду байт. 1 Тбайт считается равным 1 триллиону байт. Фактическая форматированная емкость меньше заявленной. До 30 Гбайт пространства резервируется для ПО восстановления системы (Windows 10).
- <sup>5</sup>GbE: термин «10/100/1000» или «гигабитный» Ethernet означает совместимость со стандартом IEEE 802.3ab для Gigabit Ethernet, но не гарантирует фактическую скорость 1 Гбит/с. Для высокоскоростной передачи данных требуется подключение к серверной инфраструктуре и сети Gigabit Ethernet.
- <sup>6</sup> Модули беспроводной связи — это дополнительное или отдельно устанавливаемое оборудование, для которого требуется отдельно приобретаемая беспроводная точка доступа и подключение к сети Интернет. Наличие точек беспроводного доступа в общественных местах ограничено. Характеристики модуля беспроводной локальной сети 802.11ac являются проектными и могут не совпадать с окончательными. Это может повлиять на возможность подключения ноутбука к глобальной сети к другим устройствам стандарта 802.11ac.
- <sup>7</sup> Для использования беспроводной глобальной сети требуется отдельный договор на обслуживание. По всем вопросам, связанным с доступностью и технической возможностью подключения, обращайтесь к оператору. Скорость подключения может зависеть от местонахождения, условий окружающей среды, состояния сети и других факторов. Технология 4G LTE поддерживается не всеми продуктами и не во всех регионах.
- <sup>8</sup> Для просмотра изображений высокой четкости необходимо содержимое высокой четкости.
- <sup>9</sup> Поддержка до 3-х отдельных дисплеев благодаря встроенной ЖК-панели и системным разъемам DisplayPort™ и VGA или с помощью разъемов DisplayPort™ и VGA док-станции HP UltraSlim (приобретается отдельно).
- <sup>10</sup> Для просмотра изображений в режиме высокой четкости необходимо содержимое высокой четкости.
- <sup>11</sup> Технология проверки подлинности лиц Windows Hello использует камеру, специально настроенную на получения изображения ближнего инфракрасного диапазона для проверки подлинности и разблокировки устройств Windows, а также разблокировки Microsoft Passport.
- <sup>12</sup> Время работы аккумулятора зависит от модели продукта, конфигурации, загруженных приложений, функциональных возможностей, режима использования, беспроводного подключения и настроек управления питанием. Максимальная емкость аккумулятора сокращается естественным образом по мере его использования. Для получения дополнительной информации о времени работы от аккумулятора ознакомьтесь с результатами теста MobileMark 14 по адресу <https://bapco.com/products/mobilemark-2014/>.
- <sup>13</sup> Регистрация EPEAT® (если применимо). Статус регистрации EPEAT зависит от страны. Статус регистрации в конкретной стране см. на веб-сайте [www.epeat.net](http://www.epeat.net). Чтобы найти дополнительные принадлежности для солнечного генератора, выполните поиск ключевого слова «генератор» в магазине HP с аксессуарами сторонних поставщиков по адресу [www.hp.com/go/options](http://www.hp.com/go/options).
- <sup>14</sup> Внешние блоки питания, шнуры питания, кабели и периферийные устройства отличаются высоким уровнем содержания галогенов. Запасные части, приобретенные после покупки данного устройства, могут отличаться высоким уровнем содержания галогенов.
- <sup>15</sup> Используется для методов, указанных в специальном издании 800-88 Национального института стандартов и технологий США. Поддерживается на устройствах Elite с BIOS версии F.03 или новее.
- <sup>16</sup> Для драйвера HP ePrint и ПО HP JetAdvantage требуется подключение принтера HP к Интернету и зарегистрированная учетная запись HP ePrint (список моделей принтеров, сведения о поддерживаемых типах изображений и документов, а также другую информацию о функции HP ePrint см. по адресу <http://www.hp.com/go/eprintcenter>). Может потребоваться приобретение специальных тарифных планов для передачи данных или дополнительная оплата. Время печати и скорость подключения могут отличаться.
- <sup>17</sup> Для работы программы HP Support Assistant требуется ОС Windows и доступ к Интернету.
- <sup>18</sup> HP Remote Graphics Software (RGS) — это решение для удаленного управления рабочими столами, предназначенное для опытных пользователей рабочих станций, работающих с ресурсоемкими приложениями. Загрузите его по адресу: <http://www.hp.com/go/RGS>.
- <sup>19</sup> Услуги Skype не предоставляются в Китае.
- <sup>20</sup> Служба HP Mobile Connect Pro доступна только на предварительно настроенных устройствах с поддержкой беспроводной глобальной сети. Информацию о доступности в регионах см. по адресу <http://www.hp.com/go/mobileconnect>.
- <sup>21</sup> Miracast — это беспроводная технология трансляции изображения с экрана компьютера на телевизоры, проекторы и потоковые проигрыватели, поддерживающие данный стандарт. Miracast позволяет демонстрировать содержимое экрана и проводить слайд-шоу. Дополнительные сведения: <http://windows.microsoft.com/ru-ru/windows-8/project-wireless-screen-miracast>.
- <sup>22</sup> Для HP BIOSphere требуются процессоры Intel® 7-го поколения. Функция HP Sure Start Gen 3 доступна на рабочих станциях HP Elite и HP Z, оснащенных процессорами Intel® 7-го поколения.
- <sup>24</sup> Для работы HP Client Security Gen3 требуется ОС Windows и процессоры Intel® 7-го поколения.
- <sup>25</sup> Для обновления необходимы регистрация Microsoft Defender и подключение к Интернету.
- <sup>26</sup> Приложение HP WorkWise для смартфона доступно для бесплатной загрузки в App Store и Google Play. С сентября 2017 г. приложение HP WorkWise больше не поддерживает устройства iOS и iPhone®.

Подписаться на обновления  
[hp.com/go/getupdated](http://hp.com/go/getupdated)

© HP Development Company, L.P., 2018. Все гарантии в отношении продуктов компании HP выражены исключительно в явном виде в ограниченных гарантийных обязательствах, прилагаемых к этим продуктам. Никакие сведения в данном документе не могут рассматриваться как дополнительные гарантийные обязательства. HP не несет ответственности за технические, редакторские и иные ошибки в данном документе.

Intel, Core, Thunderbolt и Ultrabook являются товарными знаками корпорации Intel или ее дочерних компаний в США и (или) других странах. Товарный знак Bluetooth принадлежит соответствующему владельцу и используется компанией HP Inc. по лицензии. ENERGY STAR — зарегистрированный товарный знак Агентства по охране окружающей среды (США). DisplayPort™ и логотип DisplayPort™ являются товарными знаками, принадлежащими Video Electronics Standards Association (VESA®) в США и других странах. Все остальные товарные знаки являются собственностью соответствующих владельцев. AMD и Radeon являются товарными знаками компании Advanced Micro Devices, Inc.

