

Сводка

ПК HP EliteDesk 705 G4 (65 Вт) в корпусе Desktop Mini



Невероятно компактный ПК, готовый к использованию в корпоративной среде.

С многофункциональным ПК HP EliteDesk 705 в корпусе Desktop Mini вы получите высокую производительность и безопасность, а также широкие возможности управления и масштабируемости, оставаясь в рамках бюджета.



HP рекомендует Windows 10 Pro.

- Windows 10 Pro¹
- Процессор AMD Ryzen™²

Высочайшая производительность и потрясающее изображение

- Этот мощный компьютер специально создан для надежной работы и выполнения различных цифровых задач благодаря мощному процессору AMD Ryzen™ PRO с тепловыделением 65 Вт², встроенному графическому адаптеру, опциональному твердотельному накопителю M.2 PCIe³ и памяти объемом до 32 Гбайт DDR4³.

Создан специально для современных офисов

- Этот ПК совершенно не занимает место на рабочем столе — его можно закрепить на задней стороне монитора HP EliteDisplay⁴ или установить где угодно, используя аксессуары HP³. А короткий кабель USB-C™⁵ и порты ввода-вывода на задней панели помогают избавиться от лишних проводов.

Расширение, которое обеспечивает долговременную защиту инвестиций

- Продлите срок службы компьютера с учетом изменяющихся потребностей вашего бизнеса благодаря широким возможностям подключения: опциональный³ последовательный порт для устаревших устройств, разъемы VGA, HDMI и Display Port™, а также разъем USB-C™ с альтернативным режимом DisplayPort™ для подключения мониторов.

Встроенные функции безопасности и управления

- Технология HP Sure Start Gen4⁶ с функцией автоматического восстановления гарантирует надежную защиту компьютера и удобство использования, а ПО Microsoft System Center Configuration Manager с набором инструментов HP Manageability Integration Kit⁷ обеспечивает простое управление устройствами.

Особенности

- Эффективное решение любых задач благодаря Windows 10 Pro, мощным средствам безопасности, функциям совместной работы и возможностям подключения от HP.¹
- Технология HP Sure Start Gen4 с аппаратными средствами безопасности и поддержкой автоматического восстановления BIOS обеспечивает надежную защиту компьютера.⁶
- Благодаря технологии HP Sure Run с функцией автоматического восстановления работа критически важных процессов и приложений не остановится, даже если вредоносное ПО попытается их закрыть.⁸
- Опциональная технология HP Sure Recover позволяет быстро и безопасно восстановить ПК с помощью последней версии образа системы, используя только сетевое подключение.⁹
- Технология HP Sure Click помогает защитить компьютер от вредоносного ПО, программ-вымогателей и вирусов во время просмотра веб-сайтов и вложений.¹⁰
- Решение Microsoft System Center Configuration Manager с набором инструментов HP Manageability Integration Kit позволяет ускорить создание образов ПО и обеспечивает администрирование аппаратными компонентами, BIOS и функциями безопасности.⁷
- Решение HP Velocity обеспечивает существенное повышение качества голосовой и видеосвязи, а также скорости передачи данных в нестабильных локальных и Wi-Fi-сетях.
- ПО HP Client Security Manager Gen4 защищает ПК от атак, несанкционированного доступа и кражи данных.
- Решение HP Image Assistant Gen3 помогает ИТ-специалистам быстро создавать, улучшать и защищать пользовательские образы Windows.
- Будьте уверены в надежности этого ПК, который прошел тестирование по процедуре HP Total Test Process и соответствует стандарту MIL-STD 810G.

ПК HP EliteDesk 705 G4 (65 Вт) в корпусе Desktop Mini

Таблица спецификации

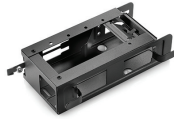


Форм-фактор	Мини
Доступная операционная система	Windows 10 Pro (64-разрядная) — HP рекомендует Windows 10 Pro. ¹ Windows 10 Домашняя 64 ¹ Windows 10 Домашняя для одного языка 64 ¹ FreeDOS 2.0
Доступные процессоры²	Четырехъядерный процессор AMD Ryzen™ 5 2400G с графическим ядром Radeon™ RX Vega 11 (3,6 ГГц с возможностью увеличения до 3,9 ГГц, 6 Мбайт кэш-памяти); четырехъядерный процессор AMD Ryzen™ 3 2200G с графическим ядром Radeon™ Vega 8 (3,5 ГГц с возможностью увеличения до 3,7 ГГц, 6 Мбайт кэш-памяти)
Чипсет	Чипсет AMD B350
Максимальный объем памяти	До 32 Гбайт DDR4-2933 SDRAM Стандартная память: Скорость передачи данных до 2933 млн транзакций/с.
Слоты для памяти	2 слота SODIMM
Внутренняя память	500 Гб До 1 Тб Жесткий диск SATA 7200 об/мин ⁷ До 500 Гб SATA SED ⁷ 256 Гб До 512 Гб Твердотельный накопитель SATA ⁷ 256 Гб До 512 Гб Твердотельный накопитель SATA Opal 2 с функцией самошифрования ⁷ 256 Гб До 512 Гб Твердотельный накопитель PCIe® NVMe™ ⁷ 256 Гб До 1 Тб Твердотельный накопитель PCIe® NVMe™ TLC M.2 ⁷ 128 Гб До 256 Гб Твердотельный накопитель PCIe® NVMe™ Opal 2 TLC M.2 с функцией самошифрования ⁷
Доступная видеокарта	Встроенный: AMD Radeon™ R5; AMD Radeon™ Vega 8; AMD Radeon™ RX Vega 11
Аудио	Кодек Conexant CX20632, универсальный аудиоразъем, разъемы для гарнитуры и наушников на передней панели (3,5 мм), возможность многопоточного вывода
Средства связи	Локальная сеть: Сетевой адаптер Realtek RTL8111EPH GbE Беспроводная ЛС: Двухдиапазонный модуль беспроводной связи Intel® Dual Band Wireless-AC 9260 802.11ac (2x2) и Bluetooth® 5 M.2, без поддержки vPro™
Слоты расширения	1 слот M.2 2230; 1 слот M.2 2230/2280 (1 слот M.2 для модуля беспроводной локальной сети и 1 слот M.2 2230/2280 для накопителя.)
Порты и разъемы	Передняя панель: 1 разъем для наушников; 1 разъем для гарнитуры; 1 разъем USB 3.1 Gen 1 (для зарядки); 1 разъем USB 3.1 Type-C™ Gen 2 ¹³ Сзади: 1 разъем для внешней антенны; 1 разъем питания; 1 разъем RJ-45; 2 разъема DisplayPort™ 1.2; 2 разъема USB 3.1 Gen 1; 2 разъема USB 3.1 Gen 2; 1 настраиваемый видеоразъем ^{14,31} Дополнительно: 1 последовательный порт; 1 комбинированный порт: последовательный и PS/2
Внутренние дисковые отсеки	один жесткий диск 2,5"
Устройство ввода	USB-клавиатура HP Conferencing; тонкая USB-клавиатура HP Business; тонкая USB-клавиатура HP Business с устройством чтения смарт-карт CCID лазерная USB-мышь HP (1000 т/д); оптическая USB-мышь HP
Доступное ПО	Модуль Absolute Persistence; драйвер HP ePrint и ПО HP JetAdvantage; HP Hotkey Support; HP JumpStart; ПО для шумоподавления HP Noise Cancellation; HP PhoneWise; HP Recovery Manager; HP Secure Erase; HP Support Assistant; HP Velocity; Microsoft Defender; встроенная поддержка Miracast; HP Wireless Wakeup; приобретение Office (продается отдельно); HP LAN-Wireless Protection; HP Sure Recover ^{6,15,16,17,18,19,20,21,22}
Средства обеспечения безопасности	DriveLock; датчик крышки; HP BIOSphere; HP Credential Manager; HP Device Access Manager; HP Password Manager; HP Power On Authentication; HP Security Manager; HP Spare Key; запрос пароля при включении (в BIOS); поддержка конфигураций RAID; отключение разъема SATA (в BIOS); включение/отключение последовательного интерфейса (в BIOS); запрос пароля для изменения настроек (в BIOS); поддержка замка корпуса и замка с тросиком; включение/выключение портов USB (в BIOS); защита главной загрузочной записи; пакет HP Client Security Gen 4; HP Sure Start Gen 4; аутентификация перед загрузкой; HP Sure Run; модели с Windows 10 поставляются со встроенным чипом безопасности Trusted Platform Module (TPM) 2.0 (сертификат Common Criteria EAL4+) (сертификат FIPS 140-2, уровень 2) ^{6,25,26,27,28,29,30}
Функции управления	HP BIOS Config Utility (загрузка); HP Client Catalog (загрузка); пакеты драйверов HP (загрузка); HP System Software Manager (загрузка); обновление BIOS через облако или по сети (функция BIOS); Ivanti Management Suite; ПО HP Management Integration Kit для Microsoft System Center Configuration Management Gen 2 ^{5,23,24}
Электропитание	Внешний адаптер питания 90 Вт, КПД до 89 %, активная коррекция фактора мощности
Размеры	17,7 x 17,5 x 3,4 см
Плотность	1,26 кг (Фактический вес зависит от конфигурации.)
Защита окружающей среды	Низкое содержание галогена ¹¹
Соответствие требованиям к КПД по энергии	Сертификат ENERGY STAR®; EPEAT® Gold ¹⁰
Гарантия	Трехлетняя ограниченная гарантия «3-3-3» на комплектующие и ремонтные работы с выездом к заказчику. Условия предоставления зависят от страны. Действуют определенные ограничения и исключения.

ПК HP EliteDesk 705 G4 (65 Вт) в корпусе Desktop Mini

Аксессуары и услуги (не входят в комплект поставки)

Держатель блока питания
HP DM VESA (комплект)



Упростите прокладку кабелей и избавьтесь от путаницы проводов при монтаже вашего ПК HP Desktop Mini с держателем блока питания HP DM VESA (комплект), прикрепленным к защитному комплекту VESA двойного назначения v2 (2JA32AA).

Код продукта: 1RL87AA

Монтажный кронштейн
для ПК HP B300



Монтажный кронштейн для ПК HP B300 позволяет закрепить рабочую станцию HP, устройство HP Desktop Mini, HP Chromebox или некоторые модели тонких клиентов HP непосредственно на задней панели мониторов HP EliteDisplays и HP Z (отдельные модели 2017 и 2018 г.)¹.

Код продукта: 2DW53AA

Защитный комплект VESA
двойного назначения v2
для монтажа HP Desktop
Mini



Защитный комплект VESA двойного назначения v2 для монтажа HP Desktop Mini позволяет надежно закрепить ваш ПК HP Desktop Mini (с модулем расширения или без него¹) на задней панели монитора или на стене, а также заблокировать его с помощью встроенного кронштейна безопасности или дополнительного сверхтонкого замка с тросиком HP.

Код продукта: 2JA32AA

Обслуживание HP
настольных ПК с выездом
к заказчику на следующий
рабочий день, 5 лет



Если проблему невозможно решить удаленно, сертифицированный специалист отдела поддержки HP может выполнить обслуживание на месте на следующий рабочий день после обращения в течение 5 лет (опциональное расширение гарантии).

Код продукта: U7899E

ПК HP EliteDesk 705 G4 (65 Вт) в корпусе Desktop Mini

Примечания к рассылке

- 1 Не все функции доступны во всех выпусках и версиях Windows. Для использования некоторых возможностей Windows требуется усовершенствованное и (или) дополнительное оборудование, драйверы, программное обеспечение или обновление BIOS. В ОС Windows 10 всегда включено автоматическое обновление. При обновлении может потребоваться оплата услуг интернет-провайдера и выполнение дополнительных требований. Дополнительные сведения см. на веб-сайте <http://www.windows.com>.
- 2 Технология Multi-Core разработана для повышения производительности определенных программных продуктов. Не все пользователи и программы могут воспользоваться преимуществами этой технологии. Производительность и тактовая частота зависят от используемых приложений, а также конфигурации оборудования и программного обеспечения. Нумерация модели процессора AMD не отражает его тактовую частоту.
- 3 Продается отдельно или в качестве дополнительной функции.
- 4 Монитор приобретается отдельно. Для крепления ПК к монитору требуется монтажный кронштейн HP B300 или B500 (приобретается отдельно). Информацию о кронштейне см. в кратких технических характеристиках монитора.
- 5 Короткий кабель USB-C™ входит в комплект поставки ПК, оснащенного опциональным портом USB-C™ с альтернативным режимом DisplayPort™.
- 6 Технология HP Sure Start Gen4 доступна на устройствах HP Elite и HP Pro 600, оснащенных процессорами Intel® или AMD 8-го поколения. На устройствах с процессорами AMD поддерживается только функция обнаружения вторжений.
- 7 ПО HP Manageability Integration Kit можно загрузить по адресу <http://www.hp.com/go/clientmanagement>.
- 8 Технология HP Sure Run доступна на устройствах HP Elite, оснащенных процессорами Intel® или AMD 8-го поколения.
- 9 Технология HP Sure Recover доступна на ПК HP Elite, оснащенных процессорами Intel® или AMD 8-го поколения. Для ее работы необходимо подключение к открытой проводной сети. Недоступно на платформах с несколькими внутренними накопителями или памятью Intel® Optane™. Чтобы избежать потери данных, перед использованием HP Sure Recover выполните резервное копирование необходимых файлов, фотографий, видео и т. д.
- 10 Технология HP Sure Click доступна на определенных платформах HP и поддерживается браузерами Microsoft® Internet Explorer, Google Chrome и Chromium™. Поддерживаемые вложения включают в себя файлы Microsoft Office (Word, Excel, PowerPoint) и файлы PDF в режиме только для чтения. Совместимые платформы указываются в документе <http://h20195.www2.hp.com/v2/GetDocument.aspx?docname=4AA7-0922ENW> по мере их доступности.

Технические спецификации Отказ от ответственности

- 1 Не все функции доступны во всех выпусках и версиях Windows. Для использования некоторых возможностей Windows требуется усовершенствованное и (или) дополнительное оборудование, драйверы, программное обеспечение или обновление BIOS. В ОС Windows 10 всегда включено автоматическое обновление. При обновлении может потребоваться оплата услуг интернет-провайдера и выполнение дополнительных требований. См. веб-сайт <http://www.windows.com>.
- 2 Технология Multi-Core разработана для повышения производительности определенных программных продуктов. Не все пользователи и программы могут воспользоваться преимуществами этой технологии. Производительность и тактовая частота зависят от используемых приложений, а также конфигурации оборудования и программного обеспечения. Нумерация модели процессора AMD не отражает его тактовую частоту.
- 3 Встроенная поддержка Miracast: это беспроводная технология, позволяющая проецировать изображение с экрана компьютера на телевизоры и проекторы, а также вести потоковую передачу.
- 4 Пакеты драйверов HP: предварительно не установлены. Доступны для загрузки по адресу <http://www.hp.com/go/clientmanagement>.
- 5 HP BIOSphere: функции HP BIOSphere Gen4 могут отличаться в зависимости от платформы и конфигурации ПК. Для их работы требуются процессоры Intel® 8-го поколения.
- 6 Для жестких дисков и твердотельных накопителей 1 Гбайт считается равным 1 миллиарду байт. 1 Тбайт считается равным 1 триллиону байт. Фактическая форматированная емкость меньше заявленной. До 16 Гбайт (Windows 7) и 36 Гбайт (Windows 8.1/10) зарезервировано на системном диске для ПО восстановления системы.
- 7 ПРИМЕЧАНИЕ: этот компьютер не поддерживает ОС Windows 8 и Windows 7. В соответствии с политикой компании Microsoft компьютеры HP с процессорами Intel® и AMD 7-го поколения и более поздними не поддерживают операционные системы Windows 8 и Windows 7, а соответствующие драйверы на веб-сайте <http://www.support.hp.com> для них не предоставляются.
- 8 USB-мышь с антибактериальным покрытием: доступна не во всех регионах; USB-мышь HP повышенной надежности: доступна не во всех регионах.
- 9 Сертификат EPEAT® (в некоторых регионах). Статус регистрации EPEAT зависит от страны. Статус регистрации в конкретной стране см. на веб-сайте www.epeat.net. Информацию об устройстве зарядки от солнечной энергии см. на веб-сайте магазина сторонних принадлежностей HP по адресу www.hp.com/go/options.
- 10 Внешние блоки питания, шнуры питания, кабели и периферийные устройства содержат галоген. Запасные детали, приобретенные после покупки изделия, могут содержать галоген.
- 11 Один жесткий диск SATA 2.5": приобретается отдельно или в качестве опционального компонента.
- 12 (1) разъем USB 3.1 Type-C™ Gen 2: быстрая зарядка.
- 13 (2) разъемы USB 3.1 Gen 1 (5 Гбит/с): позволяют возобновить работу из режима S4/S5 с помощью подключенной клавиатуры или мыши (в BIOS должен быть включен соответствующий параметр).
- 14 HP Secure Erase: используется для методов, указанных в специальном издании 800-88 Национального института стандартов и технологий США. Поддерживается на устройствах Elite с BIOS версии F.03 или новее.
- 15 Модуль Absolute Persistence: агент Absolute выключен по умолчанию и включается после активации приобретенной подлиски. Подписку можно приобрести на срок до нескольких лет. Обслуживание ограничено. Обратитесь в компанию Absolute, чтобы проверить доступность услуг за пределами США. Гарантия Absolute Recovery Guarantee является ограниченной. Действуют определенные условия. Подробные сведения см. по адресу <http://www.absolute.com/company/legal/agreements/computrace-agreement>. Data Delete является опциональной услугой, предоставляемой компанией Absolute Software. При ее использовании гарантия Absolute Recovery Guarantee аннулируется и становится недействительной. Для использования услуги Data Delete пользователь сначала должен подписать соглашение о предварительной авторизации, а затем либо получить PIN-код, либо приобрести необходимое количество ключей RSA SecurID в компании Absolute Software.
- 16 Драйвер HP ePrint и ПО HP JetAdvantage: требуется подключение принтера HP к Интернету и зарегистрированная учетная запись HP ePrint (список доступных принтеров, сопутствующую документацию, типы изображений и другую информацию о функции HP ePrint см. по адресу www.hp.com/go/eprintcenter). Время печати и скорость подключения могут отличаться.
- 17 HP Support Assistant: требуется ОС Windows и доступ в Интернет.
- 18 Microsoft Defender: для получения обновлений требуется регистрация Microsoft Defender и подключение к Интернету.
- 19 HP PhoneWise: приложение HP PhoneWise Client доступно только на определенных платформах. Список поддерживаемых платформ и системные требования HP PhoneWise см. по адресу www.hp.com/go/HPPhoneWise.
- 20 HP Sure Recover: технология доступна на ПК HP Elite, оснащенных процессорами Intel® или AMD 8-го поколения. Для ее работы необходимо подключение к открытой проводной сети. Чтобы избежать потери данных, перед использованием HP Sure Recover выполните резервное копирование необходимых файлов, фотографий, видео и т. д.
- 21 HP Recovery Manager: доступно на некоторых моделях в течение ограниченного времени.
- 22 ПО HP Management Integration Kit для Microsoft System Center Configuration Management Gen 2: ПО HP Manageability Integration Kit можно загрузить по адресу <http://www8.hp.com/us/en/ads/clientmanagement/overview.html>
- 23 Ivanti Management Suite: требуется подписка.
- 24 Пакет HP Client Security Gen 4: требуется ОС Windows и процессоры Intel® или AMD 8-го поколения.
- 25 HP Password Manager: требуется Internet Explorer, Chrome или Firefox. Некоторые веб-сайты и приложения могут не поддерживаться. Может потребоваться включить или разрешить использование подключаемого модуля или расширения веб-браузера.
- 26 HP Sure Start Gen 4: доступно на устройствах HP EliteBook, оснащенных процессорами Intel® 8-го поколения.
- 27 Модели с Windows 10 поставляются со встроенным чипом безопасности Trusted Platform Module (TPM) 2.0 (сертификат Common Criteria EAL4+) (сертификат FIPS 140-2, уровень 2): для TPM используется версия 2.0 микропрограммного обеспечения и версия v1.2 аппаратного обеспечения, которая является подгруппой версии v0.89 спецификации TPM 2.0, реализуемой на основе технологии Intel Platform Trust (PTT).
- 28 Поддержка конфигураций RAID: настраивается опционально и требует наличия второго жесткого диска.
- 29 HP Sure Run: доступно на устройствах HP Elite, оснащенных процессорами Intel® или AMD 8-го поколения.
- 30 Настраиваемый видеоразъем: DisplayPort™ 1.2, 1 разъем HDMI™ 2.0, 1 разъем VGA или USB Type-C™ Gen 1 (DisplayPort™).

Подписаться на обновления www.hp.com/go/getupdated

© HP Development Company, L.P., 2018. Информация, содержащаяся в этом документе, может быть изменена без предварительного уведомления. Гарантийные обязательства для продуктов и услуг HP приведены только в условиях гарантии, прилагаемых к каждому продукту и услуге. Никакие содержащиеся здесь сведения не могут рассматриваться как дополнение к этим условиям гарантии. Компания HP не несет ответственности за технические, редакторские и иные ошибки в данном документе. Microsoft, Windows и логотип Windows являются товарными знаками или зарегистрированными товарными знаками Microsoft Corporation в США и (или) других странах. AMD, Radeon, Ryzen, логотип AMD и любые их комбинации являются товарными знаками Advanced Micro Devices, Inc. ENERGY STAR является зарегистрированным товарным знаком Агентства по охране окружающей среды (США). USB Type-C™ и USB-C™ являются товарными знаками некоммерческой организации USB Implementers Forum. Adobe PDF является товарным знаком Adobe Systems Incorporated. DisplayPort™ и логотип DisplayPort™ являются товарными знаками, принадлежащими Video Electronics Standards Association (VESA®) в США и других странах. Thunderbolt является товарным знаком компании Intel Corporation или ее дочерних компаний в США и (или) других странах. Все права защищены. Все остальные товарные знаки являются собственностью соответствующих владельцев.

